

# Länderprofil Türkei



Ausgabe 2005

Indikator	Einheit	1995	2000	2004
<b>Fläche und Bevölkerung</b>				
Fläche .....	km <sup>2</sup>	783 562,4	783 562,4	783 562,4
Bevölkerung .....	1 000	61 737	67 804	71 789
städtische Bevölkerung .....	%	62,1	64,7	66,8
unter 15 Jahren .....	%	.	29,8	29,2
15 bis 64 Jahre .....	%	.	64,5	65,1
65 Jahre und mehr .....	%	.	5,7	5,7
Bevölkerungsdichte .....	Einw. je km <sup>2</sup>	79	87	92
Natürl. Bevölkerungswachstum .....	je 1 000 Einw.	16,7	15,1	13,5
Geburtenziffer .....	Geborene je 1 000 Einw.	23,8	22,2	20,6
Sterbeziffer .....	Gestorbene je 1 000 Einw.	7,1	7,1	7,1
Zusammengefasste Geburtenziffer .....	Durchschnittl. Kinderzahl je Frau	2,8	2,6	2,4
Säuglingssterblichkeit .....	Gestorbene im 1. Lebensjahr je 1000 Lebendgeborene	47,6	41,9	37,4
Wanderungssaldo .....	je 1 000 Einw.	.	1,5	1,4
Lebenserwartung bei Geburt				
männlich .....	Jahre	64,9	65,8	66,6
weiblich .....	Jahre	69,4	70,4	71,2
Eheschließungen .....	je 1 000 Einw.	7,6	6,8	6,8 <sup>1)</sup>
Ehescheidungen .....	je 1 000 Einw.	0,5	0,5	0,7 <sup>1)</sup>
<b>Gesundheitswesen</b>				
Öffentl. Ausgaben für Gesundheit und Soziales .....	% des BIP	7,6 <sup>2)</sup>	8,4	9,1 <sup>3)</sup>
Krankenhäuser .....	Anzahl	853	1 043	1 217
Einwohner je Arzt/Ärztin .....	Anzahl	890	797	723
Einwohner je Zahnarzt/-ärztin .....	Anzahl	5 269	4 237	4 111 <sup>1)</sup>
Einwohner je Krankenhausbett .....	Anzahl	406	433	382
Meldepflichtige Infektionskrankheiten				
Typhus .....	Anzahl je 100 000 Einw.	21 516	25 840	20 804 <sup>1)</sup>
Hepatitis A .....	Anzahl je 100 000 Einw.	34,0	38,1	29,0 <sup>1)</sup>
Brusella (Malta-Fieber) .....	Anzahl je 100 000 Einw.	25 812	10 654	6 919 <sup>1)</sup>
AIDS-Fälle (kumulierte Angabe) .....	Anzahl je 100 000 Einw.	40,8	15,7	9,6 <sup>1)</sup>
AIDS-Fälle (kumulierte Angabe) .....	Anzahl je 100 000 Einw.	8 506	10 742	14 572 <sup>1)</sup>
AIDS-Fälle (kumulierte Angabe) .....	Anzahl je 100 000 Einw.	13,5	15,8	20,3 <sup>1)</sup>
AIDS-Fälle (kumulierte Angabe) .....	Anzahl je 100 000 Einw.	189	395	515 <sup>1)</sup>
AIDS-Fälle (kumulierte Angabe) .....	Anzahl je 100 000 Einw.	0,3	0,6	0,7 <sup>1)</sup>
<b>Bildung und Wissenschaft</b>				
Anteil der öffentl. Bildungsausgaben .....	% des BIP	12,2	10,1	10,3 <sup>1)</sup>
Analphabeten .....	%	14,8	13,6	11,7 <sup>1)</sup>
Erwerbsquote der 12 – 14jährigen .....	%	17,8	10,2	3,8 <sup>1)</sup>
Schüler im Primarbereich .....	1 000	.	10 481	10 565
Schüler je Lehrkraft .....	Anzahl	.	30,4	26,5
Schulbesuchsquote .....	%	.	90,8	92,0 <sup>1)</sup>
Schüler im Sekundarbereich .....	1 000	.	2 363	3 039
Schüler je Lehrkraft .....	Anzahl	.	16,8	18,1
Schulbesuchsquote .....	%	.	40,1	46,5 <sup>1)</sup>
Studenten (Tertiärbereich) .....	1 000	.	1 508	1 842
Studierende im Ausland .....	Anzahl	.	18 611	16 173
davon weiblich .....	%	.	12,1	7,6
Gesamtausgaben für Forschung und Entwicklung .....	% des BIP	5,0 <sup>4)</sup>	6,4	6,7 <sup>3)</sup>

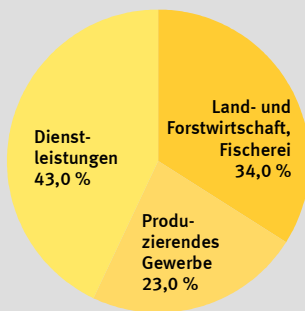
1) 2003.  
2) 1996.

3) 2002.  
4) 1998.

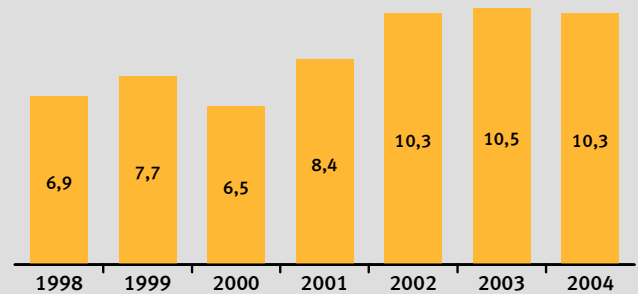
**Ausgabe 2005**

Indikator	Einheit	2004		
		Insgesamt	Männer	Frauen
<b>Arbeitsmarkt</b>				
Erwerbspersonen (Erwerbstätige und Erwerbslose) .....	1 000	24 289	17 901	6 388
Erwerbsquote .....	% der Bevölkerung im Alter von 15 und mehr Jahren	48,7	72,3	25,4
Erwerbstätige .....	1 000	21 791	16 023	5 768
Erwerbslose .....	1 000	2 498	1 878	620
Erwerbslosenquote .....	%	10,3	10,5	9,7
Jugenderwerbslosenquote .....	%	19,2	20,1	18,9

**Erwerbstätige nach Wirtschaftsbereichen 2004**

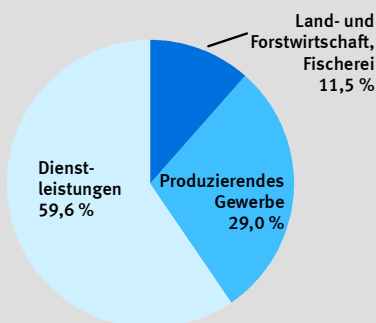


**Erwerbslosenquote (%)**

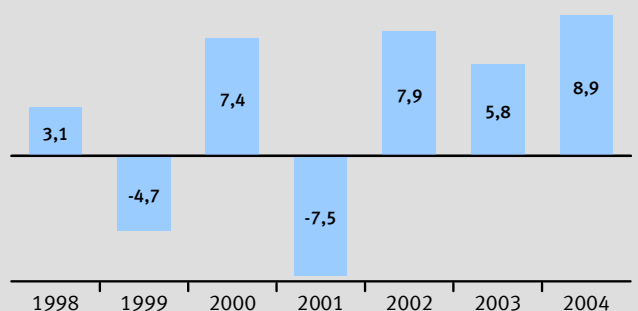


Indikator	Einheit	2002	2003	2004
<b>Bruttoinlandsprodukt</b>				
BIP zu jeweiligen Preisen .....	Mrd. YTL. <sup>1)</sup>	277,6	359,8	430,5
	Mrd. EUR	192,8	212,2	242,3
BIP je Einwohner .....	YTL. <sup>1)</sup>	3 990	5 090	6 000
	EUR	2 770	3 005	3 375
BIP zu konstanten Preisen von 2000 .....	Mrd. YTL. <sup>1)</sup>	118,6	125,5	136,7
	Mrd. EUR	206,3	218,2	237,7
Verwendung des BIP (in jeweiligen Preisen)				
darunter:				
Private Konsumausgaben .....	%	66,4	66,6	66,1
Konsumausgaben des Staates .....	%	14,0	13,6	13,2
Bruttoinvestitionen .....	%	21,3	22,8	25,7

**Bruttowertschöpfung nach Wirtschaftsbereichen 2004**



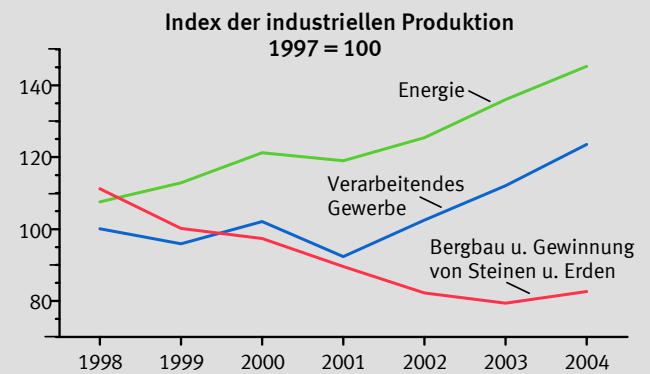
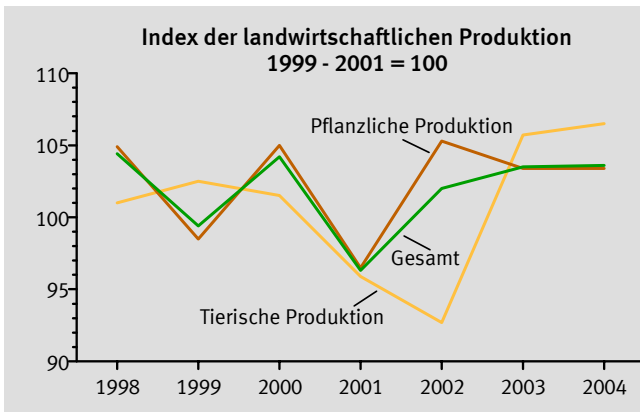
**Wirtschaftswachstum (%)**



<sup>1)</sup> Währungsumstellung am 1.1.2005 von 1 000 000 TL. (alt) auf 1 YTL. (neu).

## Ausgabe 2005

Indikator	Einheit	1995	2000	2004
<b>Land- und Forstwirtschaft, Fischerei</b>				
Landwirtschaftlich genutzte Fläche .....	1 000 ha	39 493	39 050	41 690 <sup>1)</sup>
dar. Ackerland und Dauerkulturen .....	1 000 ha	27 115	26 672	28 523 <sup>1)</sup>
Erwerbstätige in der Land- und Forstwirtschaft <sup>2)</sup>	1 000	9 039 <sup>3)</sup>	7 769	7 400
Erntemenge von Weizen .....	1 000 t	18 015	21 009	21 000
Erntemenge von Gerste .....	1 000 t	7 500	8 000	9 000
Erntemenge von Zuckerrüben .....	1 000 t	11 171	18 821	13 965
Erntemenge von Rohbaumwolle (entkörnt) .....	1 000 t	882 <sup>3)</sup>	880	988 <sup>1)</sup>
Erntemenge von Tabak .....	1 000 t	204	200	160
Erzeugung von Tee .....	1 000 t	103	139	154
Erzeugung von Kuhmilch .....	1 000 t	9 275	8 732	9 400
Erzeugung von Fleisch <sup>4)</sup> .....	1 000 t	1 181	1 397	1 560
darunter:				
Rind- und Kalbfleisch .....	1 000 t	292	355	290
Hammel- und Lammfleisch .....	1 000 t	315	321	267
Geflügelfleisch .....	1 000 t	506	661	955
Fangmenge der Fischerei <sup>5)</sup> .....	1 000 t	634	503	508 <sup>6)</sup>



Indikator	Einheit	2002	2003	2004
<b>Produzierendes Gewerbe</b>				
Produktionsindex für das Verarbeitende Gewerbe .....	1997 = 100	102,5	112,0	123,6
darunter:				
Textilgewerbe .....	1997 = 100	102,3	104,4	102,9
Maschinenbau .....	1997 = 100	89,2	109,2	143,1
Rundfunk-, Fernseh- und Nachrichtentechnik .....	1997 = 100	225,2	269,0	363,0
Herstellung von Kraftwagen und -teilen .....	1997 = 100	80,7	119,1	182,6
		1995	2000	2004
Förderung von Braunkohle .....	Mill. t	56,0	63,0	39,3
Produktion von Zement .....	Mill. t	33,2	36,2	38,0
Produktion von Rohstahl .....	Mill. t	13,2	14,3	20,5
Produktion von Lederschuhen .....	Mill. Paar	.	42,2	55,5
Produktion von Reifen .....	Mill.	11,4	14,4	21,0
Produktion von Fernsehgeräten .....	Mill.	1,9	8,8	20,3
Brutto-Erzeugung von Elektrizität .....	1 000 GWh	86,3	124,9	140,6 <sup>6)</sup>
darunter:				
herkömmliche Wärmekraft .....	%	58,7	75,2	74,8
Wasserkraft .....	%	41,2	24,7	25,1
Fertig gestellte Wohnungen .....	1 000	249	245	160

1) 2002.

2) Einschl. Fischerei. Nur Personen im Alter von 15 und mehr Jahren.

3) 1998.

4) Schlachtgewicht.

5) Ohne Meeres- und Aquakulturen.

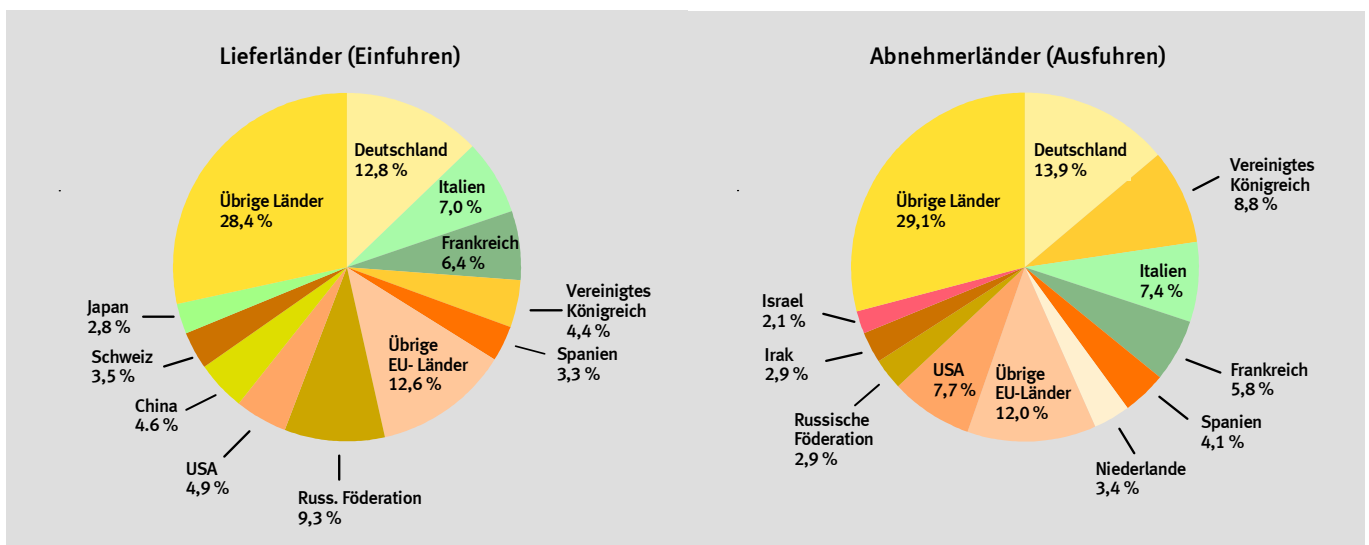
6) 2003.

# Länderprofil Türkei

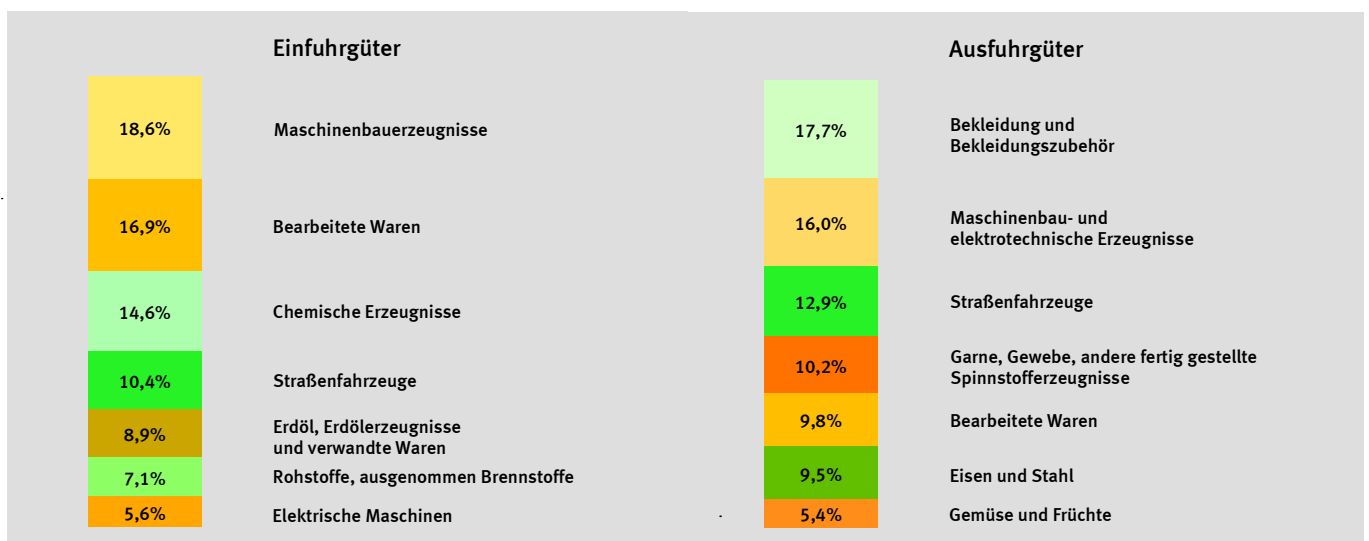
## Ausgabe 2005

Indikator	Einheit	2002	2003	2004
<b>Außenhandel</b>				
Wareneinfuhr (cif) .....	Mill. YTL. <sup>1)</sup>	78 076	101 931	138 890
	Mill. EUR	54 220	60 136	78 160
Warenausfuhr (fob) .....	Mill. YTL. <sup>1)</sup>	54 460	70 361	89 445
	Mill. EUR	37 819	41 511	50 335
Einfuhr- (-) bzw. Ausfuhr- (+)überschuss .....	Mill. YTL. <sup>1)</sup>	- 23 617	- 31 569	- 49 445
	Mill. EUR	- 16 400	- 18 625	- 27 825

## Handelspartner 2004



## Haupthandelsgüter 2004

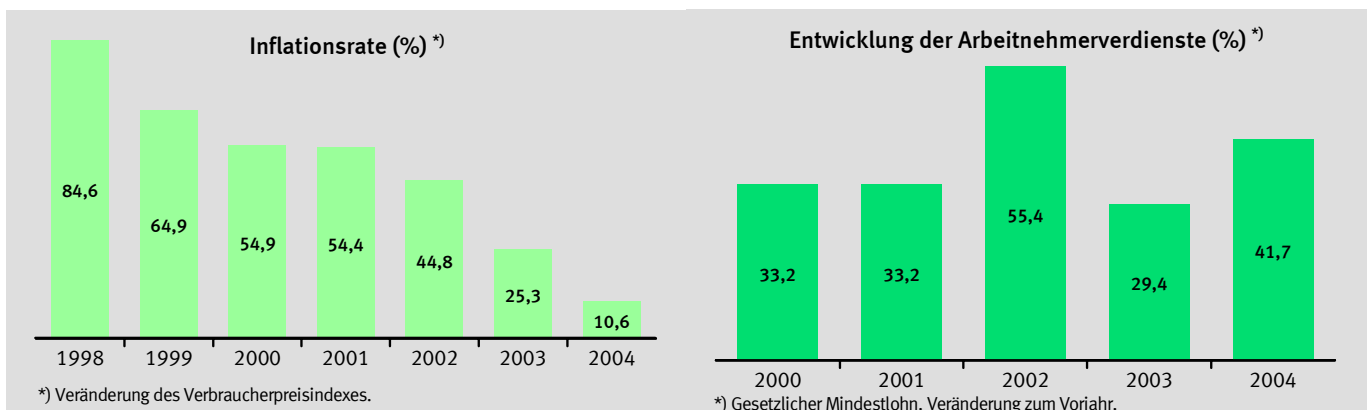


1) Währungsumstellung am 1.1.2005 von 1 000 000 TL. (alt) auf 1 YTL. (neu).

# Länderprofil Türkei

## Ausgabe 2005

Indikator	Einheit	2002	2003	2004
<b>Finanzen</b>				
Wechselkurs .....	YTL. je US-\$ <sup>1)</sup>	1,507	1,501	1,426
	YTL. je EUR <sup>1)</sup>	1,440	1,695	1,777
Devisenbestand .....	Mill. US-\$	26 884	33 793	35 480
Saldo des Staatshaushalts .....	% des BIP	- 12,3	- 9,7	- 3,9
Verschuldung des Staatshaushalts .....	% des BIP	94,3	87,2	80,1
Steuerquote .....	% des BIP	31,1	32,9	...
<b>Verdienste</b>				
Gesetzlicher monatlicher Mindestlohn der Arbeitnehmer .....	YTL. <sup>1)</sup>	236,4	306,0	433,6
	US-\$	156,9	203,9	304,1
Durchschnittl. Bruttomonatsverdienste der Arbeitnehmer im Verarbeitenden Gewerbe .....	YTL. <sup>1)</sup>	525,2 <sup>2)</sup>	...	...
	US-\$	428,5 <sup>2)</sup>	...	...
darunter:				
Ernährungsgewerbe .....	US-\$	430,9 <sup>2)</sup>	...	...
Textilgewerbe .....	US-\$	273,8 <sup>2)</sup>	...	...
Bekleidungs-gewerbe .....	US-\$	207,8 <sup>2)</sup>	...	...
Chemische Industrie .....	US-\$	876,2 <sup>2)</sup>	...	...
Maschinenbau .....	US-\$	463,2 <sup>2)</sup>	...	...
Rundfunk-, Fernseh- und Nachrichtentechnik .....	US-\$	880,6 <sup>2)</sup>	...	...
Herstellung von Kraftwagen und -teilen .....	US-\$	608,9 <sup>2)</sup>	...	...



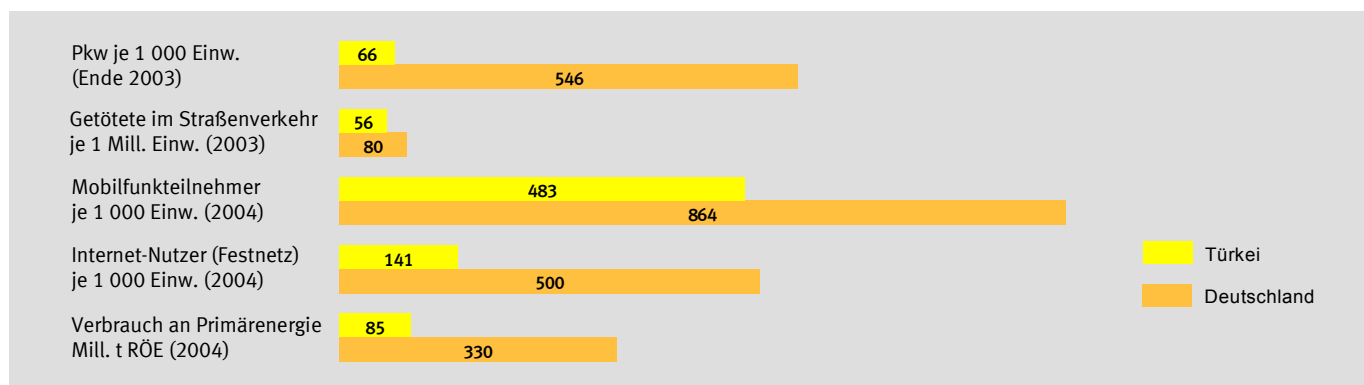
Indikator	Einheit	2002	2003	2004
<b>Zahlungsbilanz, Direktinvestitionen, Auslandsverschuldung</b>				
Saldo der Leistungsbilanz .....	Mill. US-\$	- 1 521	- 7 905	- 15 451
Bestand an Direktinvestitionen des Auslands in der Türkei .....	Mill. US-\$	18 732	32 455	35 188
Bestand an Direktinvestitionen im Ausland .....	Mill. US-\$	5 847	6 138	6 997
Zufluss von Direktinvestitionen des Auslands in die Türkei (netto) .....	Mill. US-\$	1 038	1 562	2 568
Abfluss von Direktinvestitionen ins Ausland (netto) .....	Mill. US-\$	176	499	857
Auslandsverschuldung (brutto) .....	Mill. US-\$	130 218	145 350	161 748
Schuldenquote .....	% des BNE <sup>3)</sup>	72,4	61,6	54,0

1) Währungsumstellung am 1.1.2005 von 1 000 000 TL. (alt) auf 1 YTL. (neu).  
 2) 2001. Unternehmen mit 10 oder mehr Beschäftigten. Einschl. Überstundenzuschlägen und sonstigen außertariflichen Leistungen.

3) Bruttonationaleinkommen.

**Ausgabe 2005**

Indikator	Einheit	1998	2000	2003
<b>Verkehr und Telekommunikation</b>				
Personenverkehr				
Schienenverkehr <sup>1)</sup> .....	Mrd. Personenkilometer	6,2	5,8	5,9
Straßenverkehr .....	Mrd. Personenkilometer	186,2	185,7	164,3
Luftverkehr <sup>2)</sup> .....	Mrd. Personenkilometer	3,2	3,6	2,8
Frachtverkehr				
Schienenverkehr .....	Mrd. Tonnenkilometer	8,5	9,9	8,7
Straßenverkehr .....	Mrd. Tonnenkilometer	152,2	161,6	152,2
Luftverkehr <sup>2)</sup> .....	Mrd. Tonnenkilometer	0,3	0,3	0,5
Rohrfernleitungen .....	Mrd. Tonnenkilometer	.	41,3	33,9 <sup>3)</sup>
Flugverkehr				
Fluggäste <sup>4)</sup> .....	Mill.	34,2	35,0	34,3
dar. Inlandsflugverkehr .....	Mill.	13,2	13,3	9,1



Indikator	Einheit	1995	2000	2004
<b>Umwelt</b>				
Verbrauch an Primärenergie .....	Mill. t Rohöleinheiten/RÖE t RÖE je Einwohner	60,1 0,97	76,3 1,13	85,3 1,19
darunter:				
Öl .....	%	47,3	40,8	37,5
Kohle .....	%	29,1	33,4	27,0
Schwefeldioxidemissionen .....	1 000 t kg je Einwohner	1 772 28,7	2 112 31,3	... ...
Kohlendioxidemissionen .....	Mill. t t je Einwohner	. .	228 3,4	230 <sup>5)</sup> 3,3 <sup>5)</sup>
Naturschutzgebiete .....	1 000 ha % der Landfläche	. .	. .	2 754 <sup>5)</sup> 2,6 <sup>5)</sup>

1) Ohne innerstädtischen Nahverkehr.

2) Inlandsflugverkehr.

3) 2001.

4) Beförderte Passagiere im nationalen und internationalen Luftverkehr (einschl. Transit).

5) 2003.

**Quellen:**

Turkey's Statistical Yearbook, State Institute of Statistics, Prime Ministry, Ankara  
Economic Indicators, State Institute of Statistics, Prime Ministry, Ankara  
Internetseite: [www.die.gov.tr](http://www.die.gov.tr)

Statistical Review of World Energy, BP, London  
sowie verschiedene Statistikveröffentlichungen internationaler Organisationen (UN und Unterorganisationen, Weltbank, IWF, OECD, IEA, Eurostat, ECMT, ITU, WTO, WRI)

Da die Angaben weitgehend auf nationalen Quellen beruhen, decken sie sich nicht immer mit den Angaben in anderen Veröffentlichungen des Statistischen Bundesamtes, beispielsweise dem Statistischen Jahrbuch für das Ausland, wo vorwiegend die Statistikquellen internationaler Organisationen Verwendung finden.

Weitergehende Auskünfte zu den vorliegenden Angaben sind erhältlich beim Info-Service Ausland des Statistischen Bundesamtes unter

Tel. 0 18 88 / 6 44 84 73, Fax 0 18 88 / 6 44 89 93 oder per Mail: [auslandsinfo@destatis.de](mailto:auslandsinfo@destatis.de).

Nutzen Sie auch unser übriges Informationsangebot über das Ausland unter [www.destatis.de/themen/d/thm\\_international.htm](http://www.destatis.de/themen/d/thm_international.htm)